



LÍNEA ICO AVALES COVID-19

Datos quincenales

30.11.2020

INFORME LÍNEA AVALES COVID 19. Datos a 30/11/2020

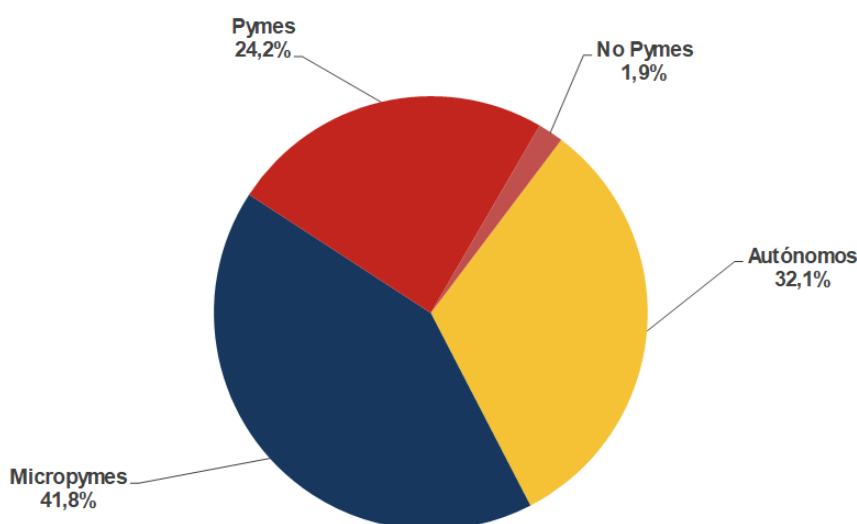
El Real Decreto-ley 8/2020 de 17 de marzo en su artículo 29 aprobó una **Línea de Avaes del Estado de hasta 100.000 millones de euros**, del Ministerio de Asuntos Económicos y Transformación Digital, para facilitar el mantenimiento del empleo y paliar los efectos económicos de la crisis sanitaria. Los avales se otorgan a la financiación concedida, por las entidades financieras para facilitar acceso al crédito y liquidez a empresas y autónomos para hacer frente al impacto económico y social del COVID-19.

A fecha **30 de noviembre de 2020**, con este programa se han avalado un total de **909.627 operaciones correspondientes a más de 578.000 empresas**. El importe total avalado es de **84.327,4 millones de euros**. Esto ha permitido que las empresas hayan recibido **110.972,1 millones de euros de financiación** para garantizar su liquidez y cubrir sus necesidades de circulante.

	Resumen Avaes solicitados		
	Autónomos y Pymes	No Pymes	Total Línea
Operaciones (número)	892.358	17.269	909.627
Aval Solicitado (Millones €)	61.991,4	22.336,0	84.327,4
Financiación (Millones €)	77.558,4	33.413,7	110.972,1

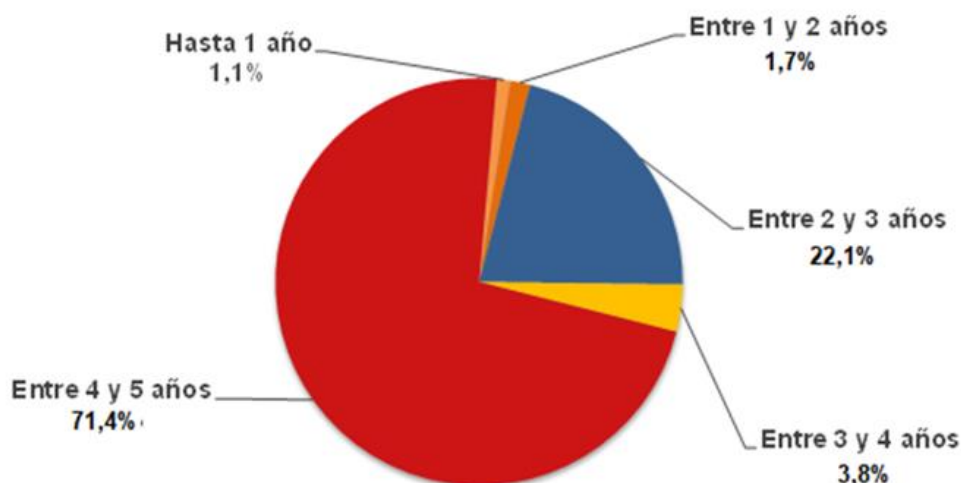
El **88% de las empresas con operaciones formalizadas** están directamente gestionadas por autónomos y micropymes. Esta tipología de empresas, de menos de 10 empleados, han solicitado el **74% del total de las operaciones**.

Distribución del número de operaciones por tipo de empresa



El 77% de las operaciones avaladas se han destinado a garantizar nuevos préstamos, que, en su mayor parte, más del 71%, son a largo plazo, de entre cuatro y cinco años.

Distribución del número de operaciones por plazos



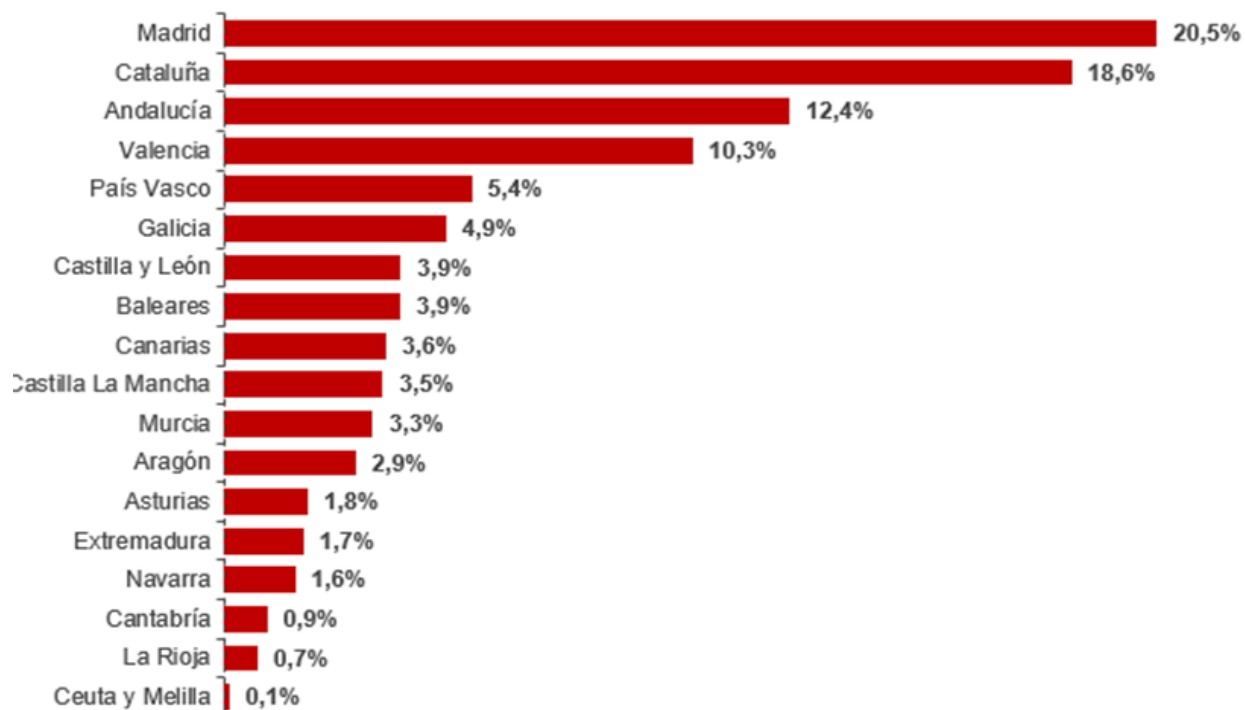
DISTRIBUCIÓN DE AVALES SOLICITADOS POR COMUNIDADES AUTÓNOMAS Y PROVINCIAS

CC.AA	Provincia	Nº Ops.	Nº Empresas	Aval Solicitado (Millones €)	Financiación (Millones €)
ANDALUCIA		144.940	94.862	10.469,3	13.454,2
	ALMERIA	11.124	6.998	844,0	1.079,8
	CADIZ	18.462	12.524	1.150,3	1.476,4
	CORDOBA	14.218	8.869	1.076,2	1.389,7
	GRANADA	16.080	10.797	1.038,5	1.319,5
	HUELVA	8.424	5.584	620,2	810,8
	JAEN	10.415	6.941	616,6	777,1
	MALAGA	29.726	19.547	2.074,5	2.645,2
	SEVILLA	36.491	23.853	3.048,9	3.955,8
ARAGON		26.065	16.373	2.435,6	3.179,6
	HUESCA	5.597	3.601	477,7	614,9
	TERUEL	2.563	1.794	175,0	229,3
	ZARAGOZA	17.905	11.009	1.782,9	2.335,4
ASTURIAS		19.039	11.737	1.556,6	2.066,5
	ASTURIAS	19.039	11.737	1.556,6	2.066,5
BALEARES		25.153	17.272	3.265,3	4.458,0
	BALEARES	25.153	17.272	3.265,3	4.458,0
CANARIAS		39.220	26.036	2.996,9	3.912,1



	LAS PALMAS	19.103	12.599	1.745,0	2.298,3
	TENERIFE	20.117	13.476	1.251,9	1.613,8
CANTABRIA		11.411	7.347	799,8	1.025,3
	CANTABRIA	11.411	7.347	799,8	1.025,3
CASTILLA LA MANCHA		41.261	26.646	2.946,6	3.740,9
	ALBACETE	9.307	5.920	693,0	877,4
	CIUDAD REAL	11.170	6.995	746,1	942,2
	CUENCA	5.238	3.541	362,3	463,5
	GUADALAJARA	3.463	2.388	235,6	303,6
	TOLEDO	12.083	7.834	909,6	1.154,2
CASTILLA Y LEON		45.833	29.328	3.279,3	4.232,8
	AVILA	2.684	1.889	125,1	157,8
	BURGOS	6.738	4.226	545,7	700,7
	LEON	9.268	6.024	531,1	674,4
	PALENCIA	2.595	1.732	259,4	355,2
	SALAMANCA	6.652	4.132	508,1	656,1
	SEGOVIA	3.485	2.214	262,6	331,4
	SORIA	1.439	1.007	119,1	153,7
	VALLADOLID	9.999	6.142	754,2	981,2
	ZAMORA	2.973	2.025	174,2	222,4
CATALUÑA		175.376	112.776	15.676,1	20.469,3
	BARCELONA	126.471	80.888	12.258,7	16.069,6
	GERONA	19.561	12.669	1.448,9	1.858,5
	LERIDA	12.158	7.902	933,3	1.217,0
	TARRAGONA	17.186	11.556	1.035,2	1.324,2
CEUTA Y MELILLA		862	603	53,7	67,3
	CEUTA Y MELILLA	1.725	1.231	104,5	130,8
EXTREMADURA		23.572	15.750	1.473,9	1.884,5
	BADAJOS	15.250	10.277	1.009,3	1.295,7
	CACERES	8.322	5.488	464,6	588,9
GALICIA		54.556	35.177	4.106,7	5.374,9
	LA CORUÑA	22.375	14.443	1.663,4	2.176,9
	LUGO	6.923	4.584	400,6	512,2
	ORENSE	5.763	3.851	532,1	727,6
	PONTEVEDRA	19.495	12.361	1.510,6	1.958,2
LA RIOJA		6.297	3.990	624,3	817,5
	LA RIOJA	6.297	3.990	624,3	817,5
MADRID		128.022	79.067	17.257,6	23.450,3
	MADRID	128.022	79.067	17.257,6	23.450,3
MURCIA		28.651	17.163	2.762,4	3.591,2
	MURCIA	28.651	17.163	2.762,4	3.591,2
NAVARRA		10.289	6.682	1.318,7	1.745,6
	NAVARRA	10.289	6.682	1.318,7	1.745,6
PAIS VASCO		29.482	18.047	4.582,4	6.190,5
	ALAVA	4.290	2.500	601,7	803,3
	GUIPUZCOA	9.335	5.805	1.381,6	1.846,8
	VIZCAYA	15.857	9.777	2.599,2	3.540,4
VALENCIA		98.735	61.262	8.671,4	11.248,1
	ALICANTE	39.574	24.966	3.084,4	3.958,1
	CASTELLON	11.346	6.692	1.353,8	1.816,7
	VALENCIA	47.815	29.707	4.233,1	5.473,4

Avales solicitados por CC.AA



DISTRIBUCIÓN DE AVALES SOLICITADOS POR SECTORES DE ACTIVIDAD

Sector	Nº Ops.	Nº Empresas	Aval Solicitado (Millones €)	Financiación (Millones €)
Turismo, Ocio y Cultura	167.508	122.937	12.381,8	16.560,2
Construcción e Infraestructuras	96.951	62.331	9.200,2	12.062,0
Servicios Empresariales, Profesionales Y Administrativos	82.628	60.311	7.513,2	10.104,7
Bienes de Consumo y Retail	76.952	56.055	4.616,7	5.923,2
Bienes Equipo e Industriales	59.913	35.327	7.078,1	9.156,9
Distribución Comercial de Alimentos Y Bebidas	59.827	38.509	6.387,1	8.497,3
Agricultura, Ganadería y Pesca	50.529	35.957	3.820,4	4.885,1
Transporte y Logística	45.078	27.490	3.392,1	4.345,0
Automoción y Material de Transporte	42.986	25.710	4.876,6	6.449,0
Industria Textil Y Moda y Retail	42.982	28.097	3.501,9	4.554,9
Industria y Servicios de la Salud	31.653	23.082	2.373,5	3.110,7
TIC	27.730	17.367	3.074,1	4.034,0
Servicios Inmobiliarios	21.980	17.369	1.861,6	2.382,6
Industria Alimentación y Bebidas	20.538	10.547	4.191,0	5.561,7
Energía	20.125	12.056	2.266,2	2.974,4
Educación	15.064	11.369	805,4	1.035,6
Industria Papel, Madera y servicios	14.334	8.645	1.250,2	1.626,5
Medio Ambiente	13.640	8.738	1.655,2	2.214,2
Industria Química	10.631	5.166	1.932,7	2.537,8
Metalurgia y otros Materiales	4.348	2.331	1.380,3	1.947,1
Industrias Extractivas	4.230	2.381	769,2	1.009,3

